

# METAPACK

Luxury packaging developer

## EDITORIAL



**Annette Der Minassian**  
PDG / CEO / Associée

### AVEC VOUS ET POUR VOUS

A l'heure d'enjeux considérables sur le plan environnemental, il est important de communiquer sur la réalité de notre métier en vous donnant des informations qui vous permettent d'utiliser en toutes connaissances de cause les packagings que l'on conçoit et fabrique pour vous.

Spécialiste de l'ennoblissement des emballages de parfums de luxe depuis 25 ans, nous proposons de nombreux matériaux qui ont contribué aux succès de vos produits. Le Zamac pour la durabilité et son rendu extrêmement qualitatif, le laiton pour sa noblesse et sa souplesse, l'aluminium pour sa légèreté et ses possibilités d'anodisation, l'inox pour ses propriétés inoxydables et sa compatibilité avec les formules. Créativité, singularité, valorisation, sensibilité à la marque, depuis la date de notre création en 1998 nous sommes attachés à concevoir et sublimer les produits.

Nous poursuivons le développement de Metapack dans le secteur de la parfumerie tout en explorant de nouveaux territoires. La matière est une source. Inspirante, elle nous permet de métamorphoser les packagings et de développer des produits rechargeables et durables.

Mais nous sommes conscients aujourd'hui des interrogations et des enjeux sur la recyclabilité des matériaux que nous utilisons ; c'est pourquoi nous avons testé le recyclage de nos produits en réel dans un centre de tri.

Notre ambition, au-delà de mettre Metapack au service du luxe durable, est de relier les filières de recyclage existantes au profit de l'industrie cosmétique.

Bonne lecture.

## Sommaire

### P2 :

#### - Nous sommes des chefs d'orchestre

Metapack a su s'adapter et répondre aux besoins d'un secteur particulièrement exigeant et est devenu rapidement un laboratoire pour les marques, capable d'apporter de la créativité à leurs services développement et marketing. Que ce soit dans le domaine de l'utilisation des métaux, des plastiques, du cuir..., orchestrer, anticiper, piloter est le quotidien des équipes.

### P3 :

#### - Une approche technique et une gestion rigoureuses.

Parmi les atouts de Metapack, une approche technique et une gestion rigoureuses des projets. Bien gérer est l'une des clés pour réussir et pour durer.

### P4 :

#### - Environnement : relever le défi !

Depuis 2003, Metapack s'est engagé auprès de ses usines partenaires dans une démarche responsable en matière sociale et environnementale. Des audits réguliers permettent de suivre leur progression. Principal matériau utilisé dans l'offre packaging, le Zamac.



# NOUS SOMMES DES CHEFS D'ORCHESTRE !

Metapack a su s'adapter et répondre aux besoins d'un secteur particulièrement exigeant et est devenu rapidement un laboratoire pour les marques, capable d'apporter de la créativité à leurs services développement et marketing. Que ce soit dans le domaine de l'utilisation des métaux, des plastiques, du cuir..., orchestrer, anticiper, piloter est le quotidien des équipes. Le point avec Isaure de la Noue, Directrice Commerciale Associée.



## Metapack..., une histoire de famille !?

**Isaure de la Noue :** Tout d'abord une belle rencontre, et une belle histoire, qui commence en 1998. Un petit peu avant pour être honnête. Annette, son frère, Vahé et moi-même, nous nous sommes rencontrés dans l'univers du bijou fantaisie en travaillant pour une société qui les faisait

des responsables packaging des grandes marques de luxe du secteur Beauté qui réalisent rapidement la valeur ajoutée et les multiples finitions que ce matériau apporte aux packs de luxe.

## En 2000, vous sentiez qu'il fallait passer à la vitesse supérieure !

**Isaure de la Noue :** Absolument, il faut se projeter. Comment développer et consolider l'entreprise ? Une période extrêmement dynamique pour notre activité car, à cette époque, la Chine est très compétitive par rapport à l'Europe. Nous devenons véritablement le laboratoire des marques, capable d'apporter de la créativité à leurs services développement et marketing. Notre chiffre d'affaires qui avoisinait les 5 millions d'Euros en 2005 va énormément progresser jusqu'à atteindre les 21 millions cette année.

## Vous insistez sur le « Made By » et pas sur le « Made In » !

**Isaure de la Noue :** Exact, car nous construisons de véritables relations tant humaines que professionnelles avec des usines aux réels savoir-faire. Et, surtout, nous apportons des astuces que personne d'autre ne propose. Par exemple, le projet d'habiller de cuir un flacon Carolina

Notre expertise en matière de solutions d'habillage nous permet rapidement de proposer, dès 2006, des packagings rechargeables.

Nous réalisons de grandes séries, sans délaisser les petites. Nous accompagnons les marques dans leur développement depuis leur création. Le bon exemple, c'est la marque Kilian créée en 2008.

## 2005, 2006, 2008, 2015..., 2020, l'aventure s'accélère !

**Isaure de la Noue :** Une période, en effet, où nous progressons énormément ce qui nous oblige à étoffer nos équipes en Chine (10 personnes aujourd'hui).

C'est aussi le moment où nous créons un bureau d'études au siège de Paris. Et cette année, nous renforçons notre présence commerciale avec la création de deux nouveaux postes à Paris et à New York.

## Diversification et relocalisation font aussi partie de vos préoccupations.

**Isaure de la Noue :** Nous travaillons sur la relocalisation en Europe, depuis 2005. Pour le Zamac, nous avons un partenaire industriel en Italie. Et en France, nous développons des partenariats avec des injecteurs plastiques, des estampeurs et des ateliers de collage et d'assemblage. Quant à la diversification, elle a toujours été présente. On peut citer la participation que nous avons prise au sein d'une start-up, « Phone Me », qui développe des puces NFC à intégrer directement aux produits. Phone me © permet à l'aide d'un smartphone d'accéder à un site internet marchand, d'afficher une vidéo et bien d'autres options encore, automatiquement dans la langue de l'utilisateur, mais sans application à télécharger. Cela permet d'un simple geste, d'interagir avec le consommateur en lui communiquant des informations mises à jour. Nous sommes capables d'apporter aujourd'hui des solutions connectées. Nous avons également, depuis 2013, un partenariat commercial avec une société japonaise, qui nous permet de proposer des étiquettes transfert, de type décalcomanie, et d'offrir ainsi des solutions de parachèvement jusqu'à sept couleurs. Solution idéale pour des éditions limitées.



Boîtier 100 % rechargeable pour Fara Homidi réalisé en Zamac et bioplastique avec une finition extérieure par laquage brillant bleu turquoise.

fabriquer en Asie.

C'est ce qui explique notre connaissance des métaux que nous utilisons aujourd'hui, notre solide réseau en Chine et, bien sûr, notre nom Metapack.

En 1998, nous démarrons en partenariat avec les cartonnages Dupuy.

A l'époque, nous avons un seul fournisseur en Chine, qui accepte de nous suivre sur notre « bonne mine ».

Les premières commandes en Zamac arrivent et c'est très vite l'engagement

Herrera. Du fait des variations dimensionnelles du flacon, il était impossible de standardiser le cuir et de le coller directement sur le verre.

Nous avons solutionné le problème en collant le cuir sur une bague en inox munie de pattes flexibles qui absorbaient les tolérances du flacon. Il suffisait ensuite de simplement encliqueter la bague inox sur le verre.

## UNE APPROCHE TECHNIQUE ET UNE GESTION RIGOUREUSES

Parmi les atouts de Metapack, une approche technique et une gestion rigoureuses des projets. Bien gérer est l'une des clés pour réussir et pour durer. Explications par Vahé Der Minassian, directeur financier associé.

**Répondre à des briefs complexes et fédérer autour d'un projet plusieurs usines. Pas si simple... ! Il s'agit de tenir vos engagements de la conception à la livraison.**

**Vahé Der Minassian** : Produits événementiels ou références catalogue, composants, standards personnalisables, nous recherchons les solutions optimales pour la faisabilité, les coûts et les délais. Fortement liés à nos fabricants en Chine et en Europe par des partenariats et une expérience partagée de près de 25 ans, nous sommes effectivement reconnus pour notre capacité à répondre à des briefs complexes et à fédérer autour d'un projet, jusqu'à cinq à six usines. Petites séries ou grands volumes de production et réassorts, notre implication n'est plus à démontrer. Notre connaissance des outils multi-matériaux, nous permet d'envisager toute une palette de solutions. Le prix, l'exigence esthétique et le niveau de qualité visé, nous orientera vers une recommandation éclairée et pragmatique.

**Volume particulier, association de matières, exigence qualité, innovation..., vous êtes reconnus pour votre goût du challenge et votre capacité à répondre aux briefs complexes.**

**Vahé Der Minassian** : En ce qui concerne les matériaux, que ce soient les métaux, les plastiques, le cuir, nous sommes effectivement familiers des briefs complexes et techniques. Orchestrer, anticiper, piloter est notre quotidien. Nous nous



engageons, et faisons face aux imprévus en toute transparence.

Les process que nous utilisons sont très variés.

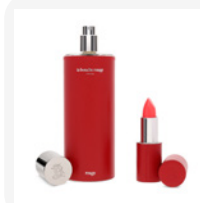
Cela va de l'injection à l'estampage, en passant par le surmoulage, la gravure chimique. Nous maîtrisons différentes techniques de traitement de surface et de décor (galvanisation, électrophorèse, laquage, anodisation, métallisation, émaillage, sérigraphie, gravure laser...) Quant aux matériaux utilisés, ils sont tout aussi nombreux ; le Zamac, l'aluminium, le laiton, l'acier, l'inox.

Parmi les plastiques couramment utilisés, nous testons aussi des plastiques biosourcés pour répondre aux exigences RSE de nos clients. Les cuirs, le PU et les tissus sont aussi parfois utilisés en application sur les produits que nous développons.



Diptyque boîtier-stickers

## FOCUS



### La Bouche rouge

Écrin de rouge à lèvres doté d'un tube inox artisanalement gainé de cuir. Capot de parfum en Zamac assemblé avec un insert en liège en remplacement d'un insert en plastique.

### Jo Malone

Set de coupe-mèche entièrement en Zamac (dont 15 % recyclé) et éteignoir de bougie mono-matériau sur mesure avec une forme végétale délicate et originale. Deux demi-coques rapportées au-dessus des lames pour recueillir la mèche de bougie consumée.

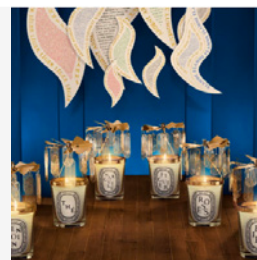


### Caron

Capot réalisé en Zamac injecté, avec création d'un étrier de flacon et d'une frette en inox, le tout teinté or pâle par galvanisation.

### Diptyque

Développement du Carrousel Diptyque pour bougies en acier estampé et Zamac. Les pampilles ajourées se montent à la main et sont réalisées en acier par gravure chimique en finition or brillant par galvanisation.



### Sabé Masson

Le capot Sabé Masson intègre un top gravé en PP minéral pour un effet céramique sur une base en Zamac injecté en finition noir brillant par électrophorèse.

### La Bouche Rouge

Boîtier rechargeable sans système d'alimentation avec un polissage intérieur permettant d'éviter l'ajout d'un miroir.



# ENVIRONNEMENT : RELEVER LE DÉFI !

**A l'heure des choix sur le plan environnemental, il est essentiel d'apporter des informations fiables et vérifiées concernant l'utilisation des matériaux proposés et transformés pour la réalisation de packagings de luxe.**

Depuis 2003, Metapack s'est engagé auprès de ses usines partenaires dans une démarche responsable en matière sociale et environnementale. Des audits réguliers permettent de suivre leur progression.

Si Metapack a développé son expertise au fil des années sur différents métaux comme le laiton, l'acier ou l'aluminium, le Zamac reste la matière phare de ses créations. « En 25 ans, le Zamac est devenu très prisé. Par son toucher froid, son poids, il apporte une touche de luxe. Il se moule également comme du plastique, permet des formes complexes, se galvanise, se laque... C'est aussi un matériau qui prend sa place dans un concept de durabilité », note Annette Der Minassian. « Tous les spécialistes s'accordent sur la circularité de cette matière et sa recyclabilité à condition d'être trié, au même titre que l'aluminium qui est communément utilisé par l'industrie agroalimentaire. Il est vrai que les données sur l'aluminium sont plus répandues et accessibles alors que sa transfor-

mation reste plus énergivore, et sa durabilité est moindre comparé au Zamac dans le cas d'un packaging rechargeable. »

## Toute une palette de packagings standards

Précurseur, depuis 2008 Metapack propose toute une palette de packagings standards personnalisables et rechargeables (capots, vaporisateurs de voyage, boîtiers, rouge à lèvres et sticks), réalisés en Zamac, matière durable et recyclable. Il possède en outre de nombreux atouts techniques.

Une matière dont les propriétés sont souvent méconnues : Sa résistance remarquable à la corrosion, son poids, sa haute précision dimensionnelle, son adaptation à des multiples traitements de surface et, bien sûr, sa grande durabilité.



Vaporisateurs rechargeables

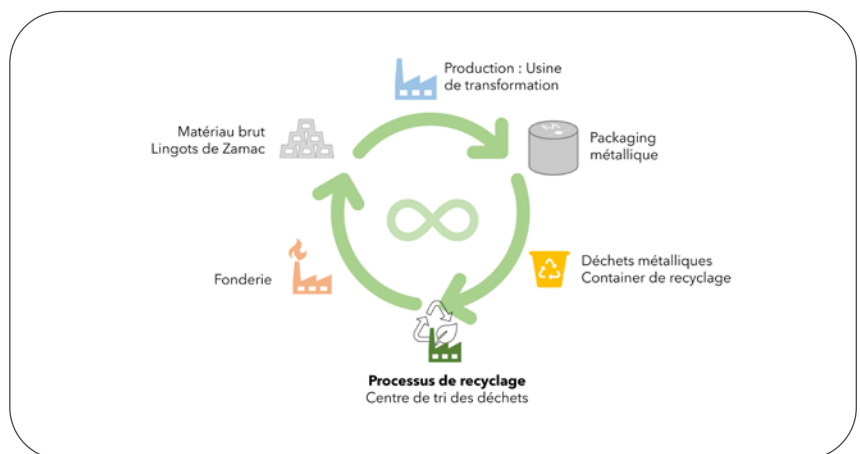


## Recyclage : Une réalité pour Metapack

Pour répondre aux diverses interrogations, l'équipe de Metapack a testé le recyclage de ses pièces en collaboration avec une agence de consulting en ingénierie environnementale, un fabricant de machines de tri de déchets métalliques, un centre de tri de déchets domestiques et un verrier. « C'est un peu notre cheval de bataille. Nous avons travaillé avec Veolia et Derichebourg et sommes allés vérifier sur site la recyclabilité. Le Zamac se trie très bien puisque nous avons fait l'expérience de tracer nos produits et nous avons obtenu un excellent taux de captabilité allant jusqu'à 90%. C'est aussi un matériau qui prend sa place dans un concept de rechargeabilité et de luxe. Comme autrefois, on revient aux beaux objets que l'on garde, que l'on recharge et que l'on transmet, comme les poudriers créés pour La Bouche Rouge ou Fara Homidi

» confie Isaure de la Noue. « Cette étude nous permet d'accompagner les marques. Les résultats obtenus révèlent l'importance de la forme, de l'alliage et de la dimension dans la captation des produits en fin de vie. Forts de cette expérience nous renforçons notre position concernant

le développement des produits rechargeables et eco-responsables en métal. On continue de miser sur le zamac qui reste un atout en matière de packagings durables. »



Le Zamac, un déchet valorisable adapté à l'économie circulaire.



Luxury packaging developer

Rendez-vous au salon du PCD le 17 et 18 janvier 2024  
Paris Expo Porte de Versailles

STAND K183



Pour tous renseignements, contacter  
Elena Rouleau  
Metapack 113 Bv. Haussmann,  
75008 Paris- France Tél: (33) 1 45 22 75 13  
metapack.fr